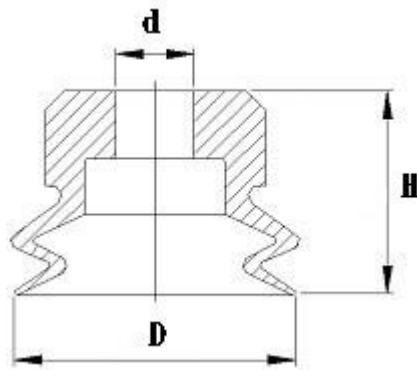


禎毅橡膠吸嘴目錄
雙層

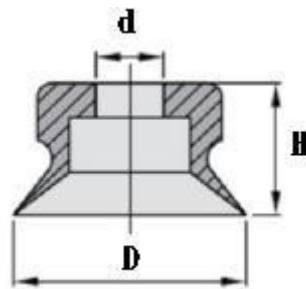


| 標號 | D | d | H |
|---------|------|-----|------|
| JY15-2 | 15.4 | 4.3 | 11 |
| JY17-2 | 17 | 4.5 | 10 |
| JY20-2 | 20 | 4.4 | 13 |
| JY25-2 | 25 | 4.6 | 15.5 |
| JY30-2 | 30 | 7.8 | 20.7 |
| JY30-2A | 30 | 6 | 23 |

| | | | |
|--------|----|-----|----|
| JY40-2 | 40 | 5.8 | 18 |
|--------|----|-----|----|

禎毅橡膠吸嘴目錄

單層



| 標號 | D | d | H |
|--------|----|-----|----|
| JY15-1 | 15 | 4.6 | 8 |
| JY20-1 | 20 | 4.6 | 10 |
| JY25-1 | 25 | 6 | 14 |
| JY29-1 | 29 | 6 | 12 |
| JY35-1 | 35 | 6 | 14 |
| JY40-1 | 40 | 6 | 14 |

| | | | |
|--------|----|---|----|
| JY50-1 | 50 | 8 | 15 |
|--------|----|---|----|